

17.02.2004

NETGEAR®

Routeur sans fil

Assistant d'installation

Démarrage

Le CD NETGEAR contient un assistant d'installation étape par étape et des graphiques qui vous aideront à paramétrer votre routeur.

La durée approximative de l'installation est de 20 minutes.

Comment procéder ?

Insérez le CD NETGEAR dans votre ordinateur et suivez les instructions qui s'affichent sur votre écran.

Que contient le CD ?

Le CD d'installation contient :

- Un assistant d'installation
- Un manuel d'installation
- Des didacticiels
- Des liens vers des sites Web utiles
- Des cadeaux

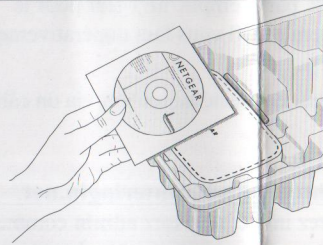
Une fois que le routeur est paramétré, comment puis-je en modifier la configuration ?

Il vous suffit d'ouvrir un navigateur et de vous connecter au routeur, à l'adresse : <http://www.routerlogin.net>. Le nom d'utilisateur (user name) est **admin** et le mot de passe (password) est **password**, le tout en minuscules.

Quels sont les paramètres de sécurité sans fil par défaut ?

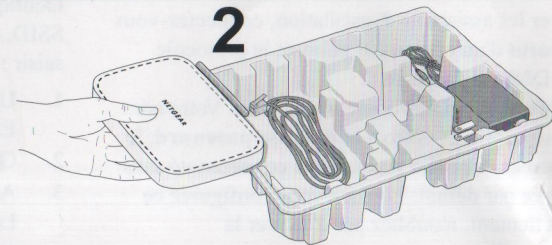
La fonction sans fil ne sera pas activée tant que vous n'aurez pas exécuté l'assistant de configuration Smart Wizard. Lorsqu'il est activé, le nom de réseau sans fil par défaut (Wireless Network Name) (SSID) est : **NETGEAR**. La sécurité n'est pas activée. Pour modifier ces paramètres, connectez-vous au routeur et cliquez sur le lien Paramètres sans fil (Wireless Settings).

1



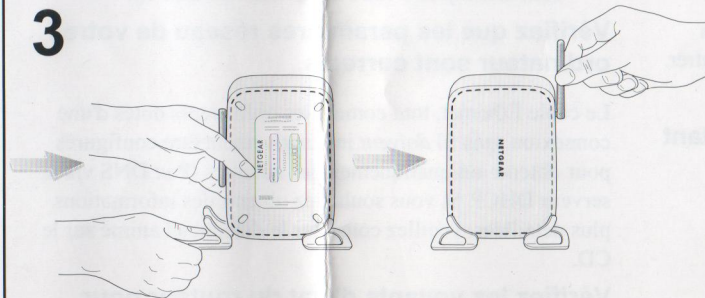
Otez le CD NETGEAR.

2

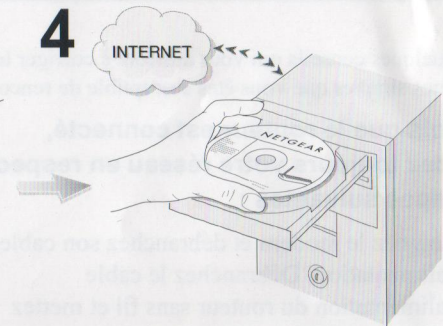


Enlevez le routeur de son emballage.

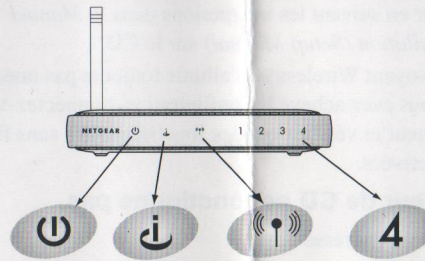
3



4



Si vous préférez poser le routeur en position verticale, installez les supports. Placez l'antenne en position verticale afin d'obtenir une couverture sur tous les côtés ou en position horizontale pour une couverture de haut en bas. Familiarisez-vous avec les voyants d'état du routeur.



Alimentation Internet Sans fil LAN Port 4

- Assurez-vous que votre connexion Internet est toujours valide. NE branchez PAS encore le routeur.**
- Insérez le CD NETGEAR dans votre ordinateur.** L'assistant d'installation s'affichera.
- Pour utiliser la version française des instructions d'installation, cliquez sur le fichier index.htm du CD.**

Il vous suffit de suivre les instructions qui s'affichent à l'écran pour configurer le routeur. Lorsque la configuration est achevée, essayez de vous connecter à Internet pour tester votre connexion.

Je suis un utilisateur chevronné, puis-je désactiver l'assistant d'installation ?

Pour désactiver les assistants d'installation, connectez-vous au routeur à partir d'un ordinateur utilisant le protocole DHCP (IP & DNS), à l'adresse :

<http://www.routerlogin.net/basicsetting.htm>. Votre nom d'utilisateur est **admin** et votre mot de passe **password**, le tout en minuscules. Veuillez noter que la connectivité sans fil est désactivée par défaut. Lorsque vous configurez ce routeur manuellement, n'oubliez pas d'activer la connectivité sans fil.

Conseils de dépannage

Voici quelques conseils qui vous aideront à corriger les problèmes simples que vous êtes susceptible de rencontrer.

Une fois que le routeur est connecté, relancez toujours votre réseau en respectant les étapes suivantes :

1. Eteignez le modem et débranchez son câble d'alimentation. Débranchez le câble d'alimentation du routeur sans fil et mettez l'ordinateur hors tension.
2. Branchez le câble d'alimentation du modem et activez-le. Patientez environ 2 minutes.
3. Branchez le câble d'alimentation du routeur sans fil et patientez 1 minute.
4. Mettez l'ordinateur sous tension.

Vérifiez que les câbles sont branchés.

- Le voyant d'état du routeur Internet s'allumera si le câble Ethernet qui relie le modem au routeur est correctement branché et si tous deux sont activés.
- Pour chaque ordinateur sous tension, connecté au routeur via un câble Ethernet, le voyant d'état du port LAN correspondant sera allumé. L'étiquette apposée sous le routeur porte le numéro de chaque port LAN.

Connectez-vous au routeur et vérifiez les paramètres sans fil.

Le nom de réseau sans fil (SSID) et les paramètres de sécurité du routeur et de l'ordinateur sans fil doivent être identiques. Si vous tapez, par exemple, nETgear pour le SSID, ceci ne fonctionnera pas. Il vous faut impérativement saisir : NETGEAR.

1. Utilisez un ordinateur connecté au routeur via un câble Ethernet.
2. Ouvrez un navigateur.
3. Allez à l'adresse : <http://www.routerlogin.net>. Lorsque vous y serez invité, saisissez **admin** comme nom d'utilisateur et **password** comme mot de passe, le tout en minuscules.
4. Cliquez sur le lien Configuration sans fil (Wireless Settings) et vérifiez que les paramétrages du routeur sont identiques à ceux de l'ordinateur sans fil.

Vérifiez que les paramètres réseau de votre ordinateur sont corrects.

Le câble Ethernet, tout comme les ordinateurs dotés d'une connexion sans fil *doivent* impérativement être configurés pour obtenir automatiquement les adresses IP et DNS via le serveur DHCP. Si vous souhaitez obtenir des informations plus détaillées, veuillez consulter le didacticiel animé sur le CD.

Vérifiez les voyants d'état du routeur pour vous assurer que celui-ci fonctionne correctement.

- Le voyant d'alimentation doit être vert. Si ce voyant ne passe pas au vert au bout de 2 minutes, réinitialisez le routeur en suivant les instructions dans le *Manuel d'installation (Setup Manual)* sur le CD.
- Si, le voyant Wireless ne s'allume toujours pas une fois que vous avez achevé la configuration, connectez-vous au routeur et vérifiez que les fonctionnalités sans fil sont activées.

Mon lecteur de CD ne fonctionne pas.

Rendez-vous à l'adresse www.netgear.fr/support/guide_d_installation.asp pour télécharger le guide d'installation correspondant à votre produit. Suivez les instructions dans le manuel d'installation.

Assistance technique

Nous vous remercions d'avoir choisi les produits NETGEAR.

Une fois que vous avez exécuté l'assistant de configuration Smart Wizard, notez le numéro de série inscrit sur l'étiquette apposée sous votre produit. Il vous sera nécessaire pour enregistrer votre produit à l'adresse : <http://www.NETGEAR.com/register>.

Vous devez vous enregistrer sur notre site Web avant de pouvoir utiliser notre service d'assistance téléphonique. Les numéros de téléphone des centres d'assistance clientèle régionaux figurent sur la carte : « Warranty and Support Information », livrée avec votre produit.

Allez sur le site <http://www.netgear.fr/support> pour consulter les mises à jour produits et l'assistance web.

©2004 de NETGEAR, Inc. Tous droits réservés.

NETGEAR est une marque déposée de NETGEAR, Inc. aux Etats-Unis et/ou dans les autres pays.

Les autres marques ou noms de produits sont des marques commerciales ou des marques déposées de leurs détenteurs respectifs. Ces informations sont susceptibles d'être modifiées sans préavis.



207-10052-01

17.02.2007
Août 2004