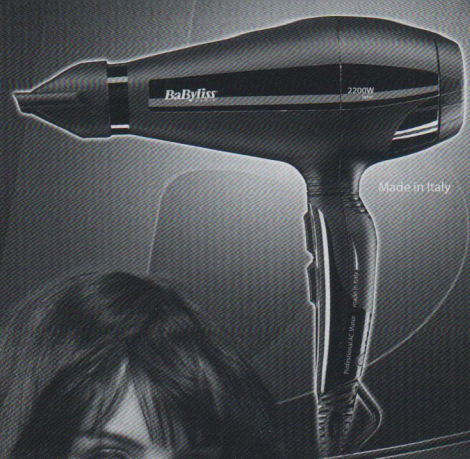


Professional styling

ITALIAN COLLECTION



Made in Italy

6611E/YE

FRANÇAIS

PRO SILENCE 2200 W

Issu de la toute dernière technologie en la matière, pro SILENCE 2200 W de BaByliss est un sèche-cheveux professionnel haut de gamme doté des caractéristiques techniques suivantes:

- Puissance de 2200 Watts
- Moteur AC professionnel très performant
- Technologie Ionic : les ions générés par le sèche-cheveux neutralisent l'électricité statique qui apparaît parfois dans les cheveux lors du séchage. En outre, l'efficacité des soins capillaires non rincés est renforcée: les cheveux sont plus lisses, plus doux et plus brillants.
- Concentrateur fin qui permet un séchage et une mise en forme très précis

Consulter au préalable les consignes de sécurité.

UTILISATION

Le concentrateur permet de diriger le flux d'air avec précision, il est particulièrement recommandé pour le lissage et la mise en forme des cheveux. Aidez-vous pour cela d'une brosse à brushing ronde. Commencez par les mèches du dessous en relevant les autres avec une pince. Positionnez le sèche-cheveux muni du concentrateur perpendiculairement à la brosse et dérouler la mèche sélectionnée de la racine vers les pointes.

pro SILENCE 2200 W de BaByliss offre 2 températures et 2 vitesses :

Vitesses/ Temp.	Vitesse II	Vitesse I
T° élevée	Séchage Cheveux mouillés	Coiffage cheveux épais, bouclés
T° moyenne	Séchage Cheveux humides	Coiffage cheveux normaux et fins Volume

La position air froid fixe la mise en forme obtenue pour un résultat final optimal.

ENTRETIEN

Afin de conserver toute l'efficacité du sèche-cheveux, nettoyer régulièrement sa grille arrière avec une brosse souple et sèche. Pour enlever le filtre, il suffit de le tourner légèrement sur lui-même puis de le déboîter.

BaByliss Paris S.A.
Avenue Aristide Briand, 99
B.P. 72 92123 Montrouge Cedex
FRANCE

www.babyliss.com

cod. Z044000075

